

Primacy 2 SSCP®

La sécurité à portée de main



LA 1^{ÈRE} IMPRIMANTE



SSCP®

PRIMACY 2 : UN VÉRITABLE CONCENTRÉ DE TECHNOLOGIE

L'imprimante Primacy 2 est parfaitement adaptée à l'impression de cartes en grands volumes, même les plus sécurisées. Elle est disponible en plusieurs versions pour vous permettre de bénéficier des options les plus adaptées à vos besoins :

IMPRESSIONS

REWRITE :

Imprimez, effacez et réimprimez vos cartes réinscriptibles.

SIMPLEX / DUPLEX :

Imprimez en fonction de vos besoins sur une face ou deux faces.

ERGONOMIE

CONNECTIVITÉ MOBILE :

Lancez vos impressions directement depuis votre smartphone ou tablette.

QUALITÉ

PROFIL COLORIMÉTRIQUE :

Obtenez une reproduction des couleurs fidèle à la réalité (jusqu'à 300x600 dpi en couleurs).

DOUBLE OVERLAY ET EFFET UV :

Administrez une double protection (overlay, UV), pour une meilleure durabilité et sécurité de vos cartes.

VOLUMÉTRIE

JUSQU'À 280 CARTES/HEURE :

Imprimez vos visuels sans attente.

CHARGEUR 200 CARTES :

Offrez-vous encore plus d'autonomie grâce à un chargeur de plus grande capacité.

SÉCURITÉ

MASQUAGE DE DONNÉES KINECLIPSE® :

Masquez les informations sensibles sur le ruban pour les rendre indéchiffrables après l'impression.

DIGITAL ERASING :

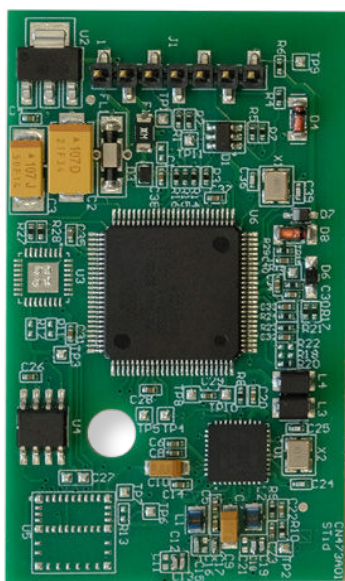
Ajoutez un niveau de sécurité supplémentaire en effaçant les données sensibles de la mémoire de l'imprimante.

CLÉ DE VERROUILLAGE :

Prémunissez-vous des vols en verrouillant l'accès aux consommables (rubans, cartes vierges, cartes de rejet).

Imprimante disponible en 2 versions : Panneau LED ou écran tactile LCD.

SANS COMPROMIS SUR LA SÉCURITÉ EN PROPOSANT UNE IMPRIMANTE COMPATIBLE SSCP® V2



Optez pour l'unique imprimante équipée du module SSCP® V2 qui vous permettra de personnaliser toutes les règles de sécurité de vos cartes. L'intégration du module MS2 STid dans la Primacy 2 permet de répondre aux 3 grands principes de la sécurité apportée par le protocole SSCP® V2 :

● **SÉCURITÉ** : Confirmez l'identité de l'interlocuteur.

● **INTÉGRITÉ** : Certifiez la non-modification du contenu durant le transport du message.

● **OFFUSCATION** : Brouillez le contenu envoyé pour éviter l'interception du message par un tiers.

DES CARTES COMBINANT SÉCURITÉ ET ESTHÉTISME



SECURITÉ

PATCH HOLOGRAPHIQUE : Garantissez l'unicité de vos cartes grâce à l'application de patchs holographiques lors de l'impression.

CODE À BARRES : Obtenez un double usage en rendant illisibles les données sensibles de la carte et en stockant des informations essentielles dans votre carte.

PISTE MAGNÉTIQUE : Ajoutez un niveau de sécurité supplémentaire à votre carte en lisant une piste magnétique en complément des informations de la puce sans contact.

MODULE SSCP® V2 : Programmez vos cartes pour sécuriser le contrôle d'accès de votre entreprise.

QUALITÉ

LAMINAGE DE PROTECTION :

Ajoutez à vos cartes un laminage de protection pour garantir leur parfaite conservation dans le temps.

EFFET UV : Administrez à vos cartes un effet UV pour vous prémunir contre les effets de l'usure.

IDENTIFICATION

Simplifiez le management de vos cartes en y ajoutant votre propre système de numérotation.

GRAPHISME

Associez esthétique (couleurs, logo, texte...) et fonctionnel (données de type nom, prénom, photo du titulaire...) lors de la personnalisation de vos cartes de contrôle d'accès.



ACTS
Distribution

En partenariat avec



STid Headquarters
20 zone d'activité des Pradeaux
13850 Greasque - France

T +33 (0)4 42 12 60 60
info@stid.com
www.stid.com