

- Plug and play Emulation Clavier USB (ou émulation RS232)
- Antenne interne, Led 2 couleurs (rouge, verte) et indication sonore
- Auto-détection de la carte avec lecture UID Mifare ou block de donnée paramétrée
- Format décimal ou hexadécimal
- Supporte les tags : EM/TEMIC/Hitag S/ISO-1443A

Version 13,56MHz

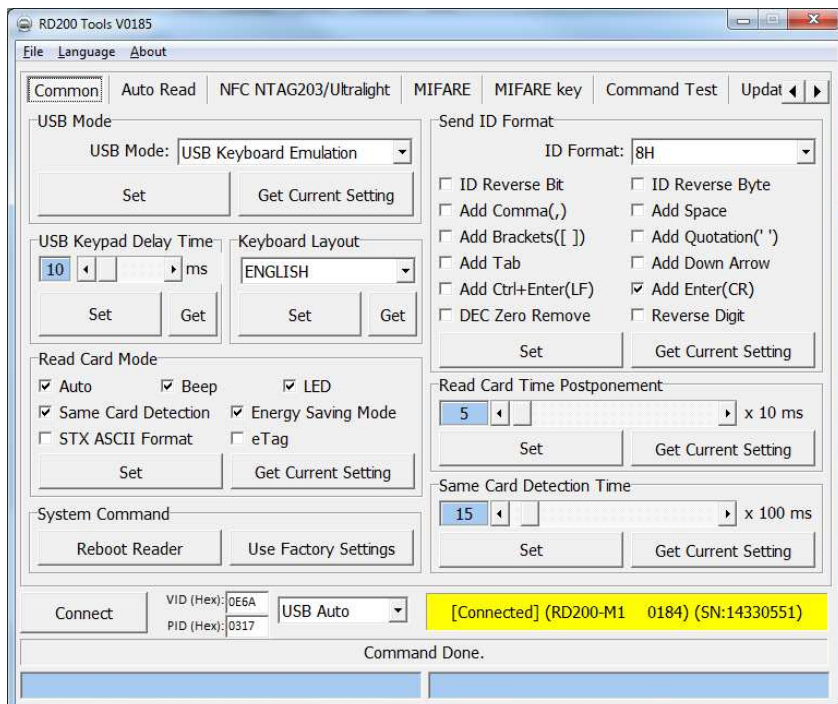


Installation Lecteur Mifare RD200 USB – Mode clavier

Le lecteur RD200 M est fournit avec un CDROM contenant le nécessaire pour son installation et paramétrage. Néanmoins, dans la plupart des cas, pas de driver nécessaire pour windows, il suffit de connecter le lecteur à un port USB. Il est livré pour lire l'UID des cartes en 13.56Mhz en mode clavier

Cas de paramétrage nécessaire :

L'outil livré permet de définir les paramètres de lecture mais aussi d'effectuer des encodages ou lectures précises. (lecture d'autres blocs, changement des clefs ou autre caractères que le retour chariot en fin de lecture etc....) Une fois lancé, le logiciel a pour fenêtre principale :



Onglet Common : le principal onglet qui permet de paramétrer l'ensemble des fonctions mode clavier écran.

Sur l'onglet Common on retrouve les principaux paramètres : Mode, Emulation clavier, mode lecture, Format de lecture, temps etc..

il existe d'autres Onglets qui permettent de modifier les clefs Mifare par exemple ou encore de tester les lectures et écritures.

La partie Jaune indique que le lecteur est connecté et reconnu

Les différents Onglets :

Auto Read : permet de définir ou modifier les valeur de lecture en lecture automatique

NFC NTAG203/Ultralight : permet de lire écrire sur les cartes Ultralight ou NFC

Mifare: permet de lire, d'écrire sur les cartes Mifare

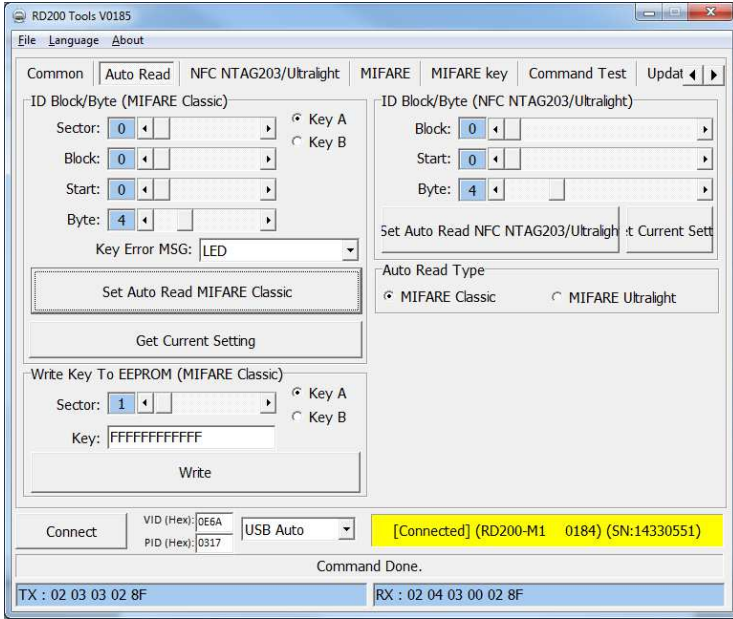
Mifare Key: permet d'edéfinir les clefs Mifare par secteurs, blocs etc...

Command Test : permet de tester en mode live les commandes

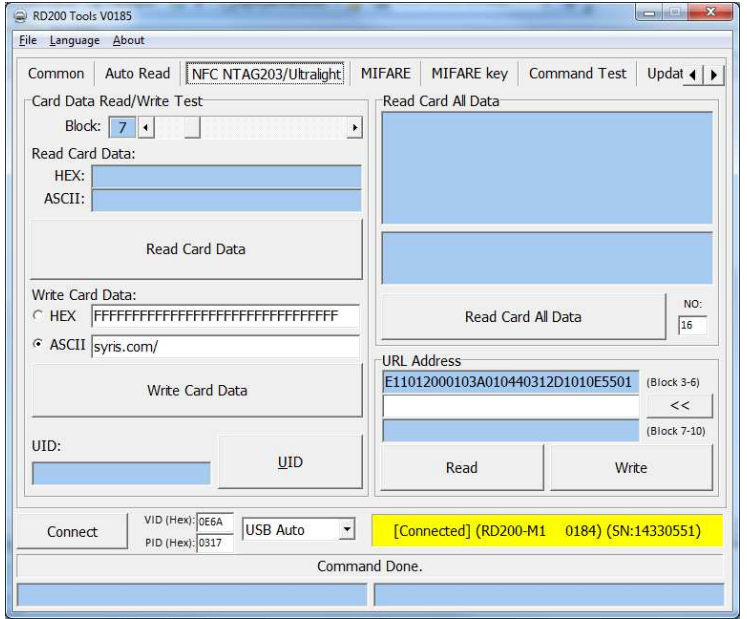
Update Firmware : permet la mise à jour du firmware si nécessaire

Vues des autres Onglets disponibles :

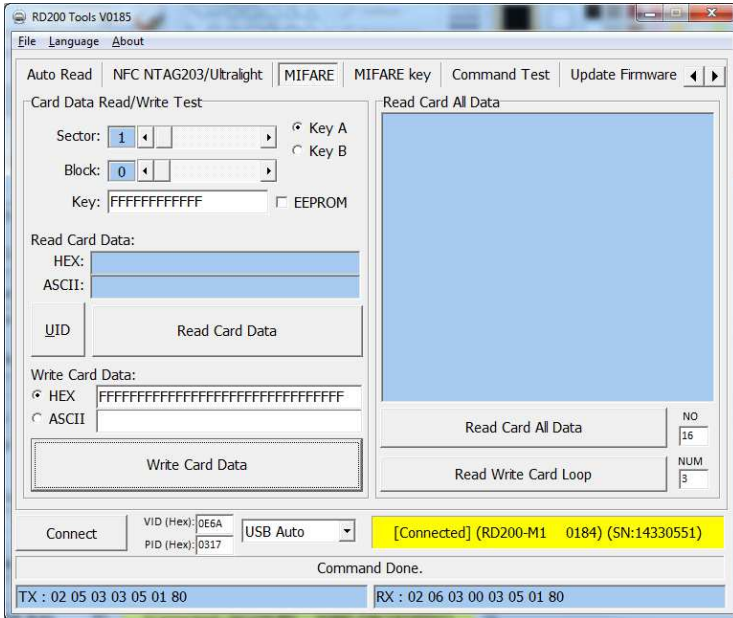
Lecture Automatique :



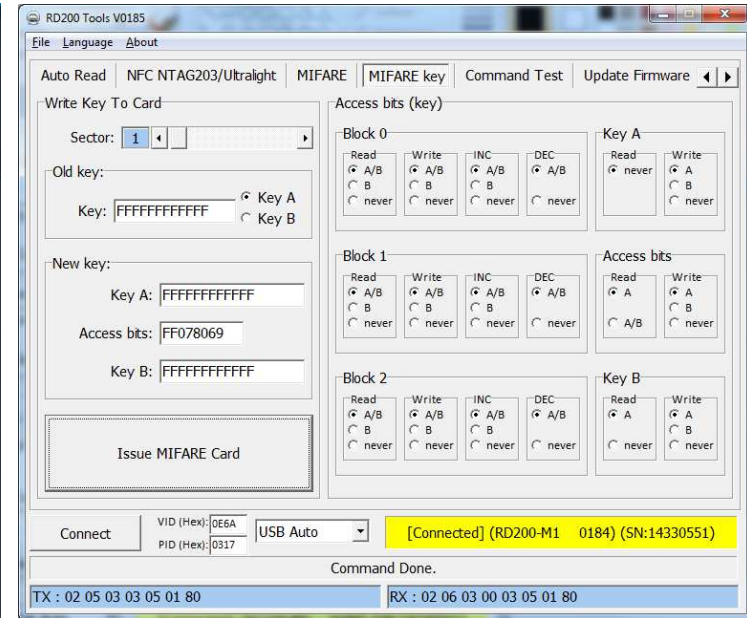
Onglet NFC NTAG :



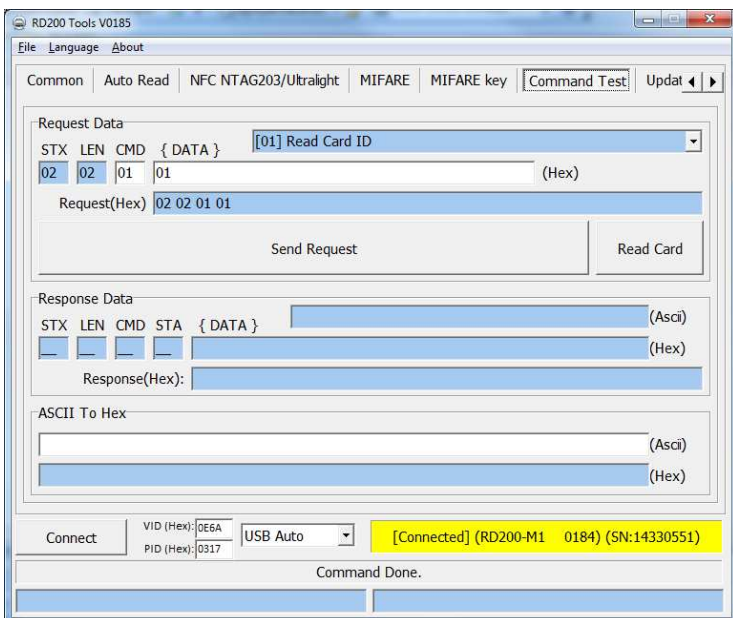
Onglet Mifare :



Onglet Mifare Key :



Onglet Test command :



Onglet MAJ Firmware :

